

メンテナンス方法マニュアルのご利用について

1. 本サイトでは、弊社が発売したすべての製品のメンテナンス方法を掲載しておりませんので、あらかじめご了承ください。
2. 本サイトのサービスは予告なく中止、または内容を変更する場合がございますので、あらかじめご了承ください。
3. 本マニュアルは難易度の順に☆、☆☆、☆☆☆に区分されており、☆の数が多いほど、難易度が高くなります。難易度表示を参考にして、無理な修理を行わないようにご注意ください。
4. メンテナンスに必要な部品は、あらかじめご購入店や弊社製品取扱店に、ご注文ください。
5. 本メンテナンス動画の内容は、製品の仕様変更などで予告なく変更される場合がございます。
6. 本マニュアルを利用しての修理や調整に伴う事故や破損、またはそれらに伴うその他損害につきましては、弊社は一切の責任を負いかねます。あらかじめご了承ください。
7. 本メンテナンス動画を利用しての修理や調整に伴い製品が破損した場合、保証期間内であっても、無償修理対象外とさせていただく場合がございますので、ご了承ください。

ローマンシェード クリエティドラム ボールチェーンの交換方法

難易度：☆☆

対応製品

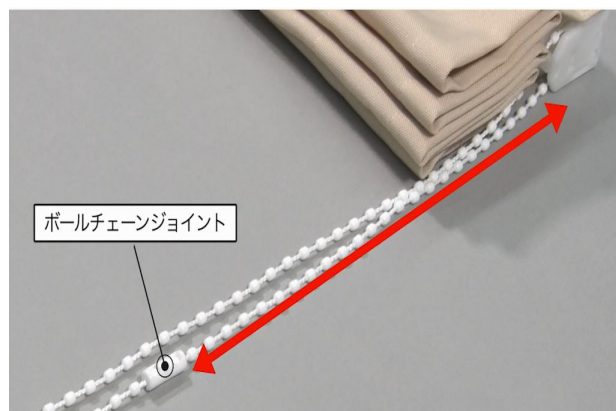
クリエイティドラム ツイン / クリエティドラム シングル / クリエティドラム ギアタイプ シングル

- 対象期間：2007年10月～
- 用意する部品：交換用ボールチェーン
- 用意する道具：なし

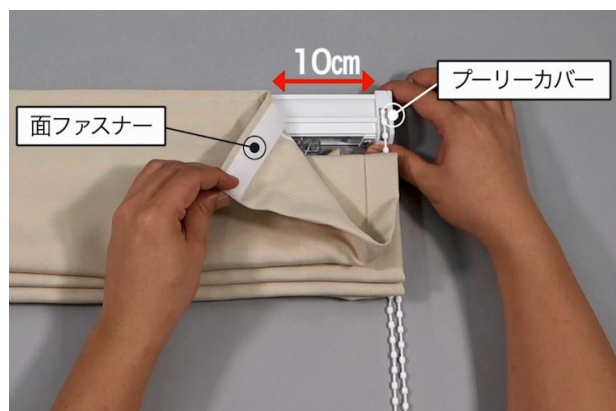
ローマンシェード クリエティドラム ボールチェーンの交換方法

- 1 幕体(生地)をたたみ上げたまま、製品をブラケットから取外して作業してください。ボールチェーンジョイントの位置を測るなどして、位置を覚えておいてください。また、ボールチェーンジョイントは、製品の前後どちらに付いていたかも覚えておいてください。

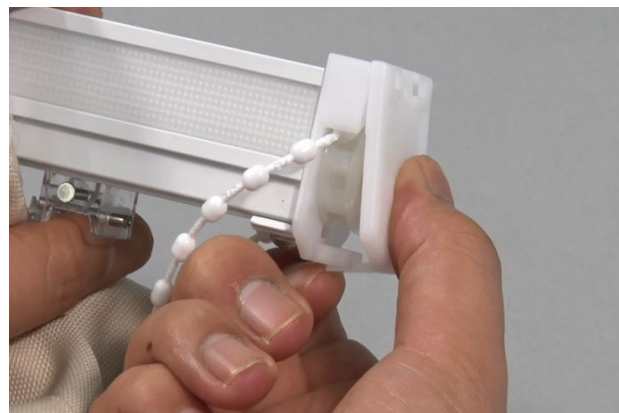
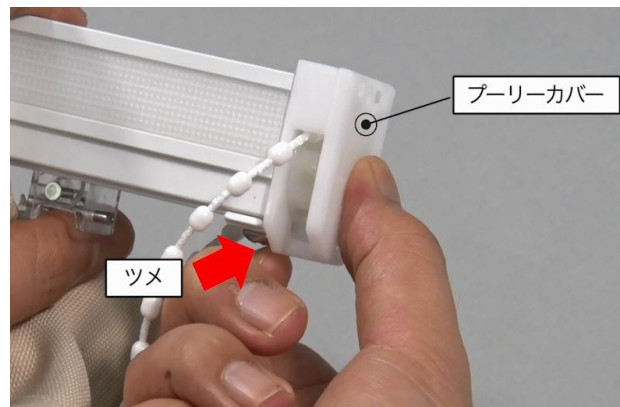
※本体が大きい場合は、本体重量が重いことが予想されるため、二人以上で作業をお願いします。



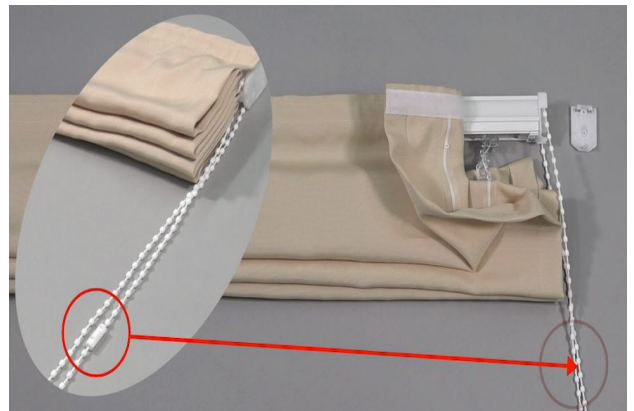
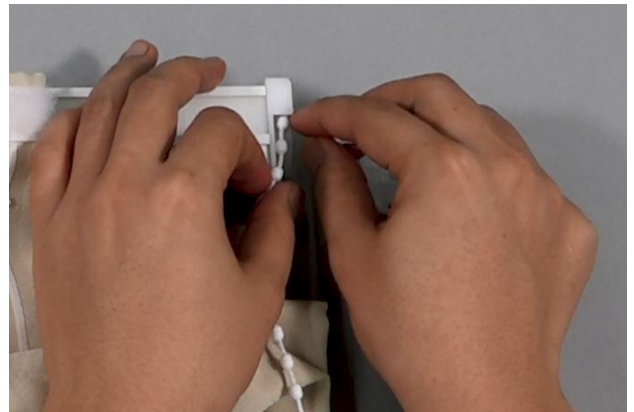
- 2 操作側（ボールチェーン側）の幕体を端部より10cm程度はがします。幕体の裏側は面ファスナーになっています。



- 3** 下側のツメを外して、プーリーカバーを取外してください。



- 4** プーリー内部のギアからボールチェーンを外し、新しいボールチェーンを取付けます。その際に、ボールチェーンジョイントをはじめに測った位置に取付けます。



- 5** プーリーカバーを取付けて、幕体を元に戻してください。このままだと、チェーンのストップが解除されたままになっています。製品を持ち上げてチェーンを引くとストップがかかるので、きちんとストップがかかったことを確認してください。

